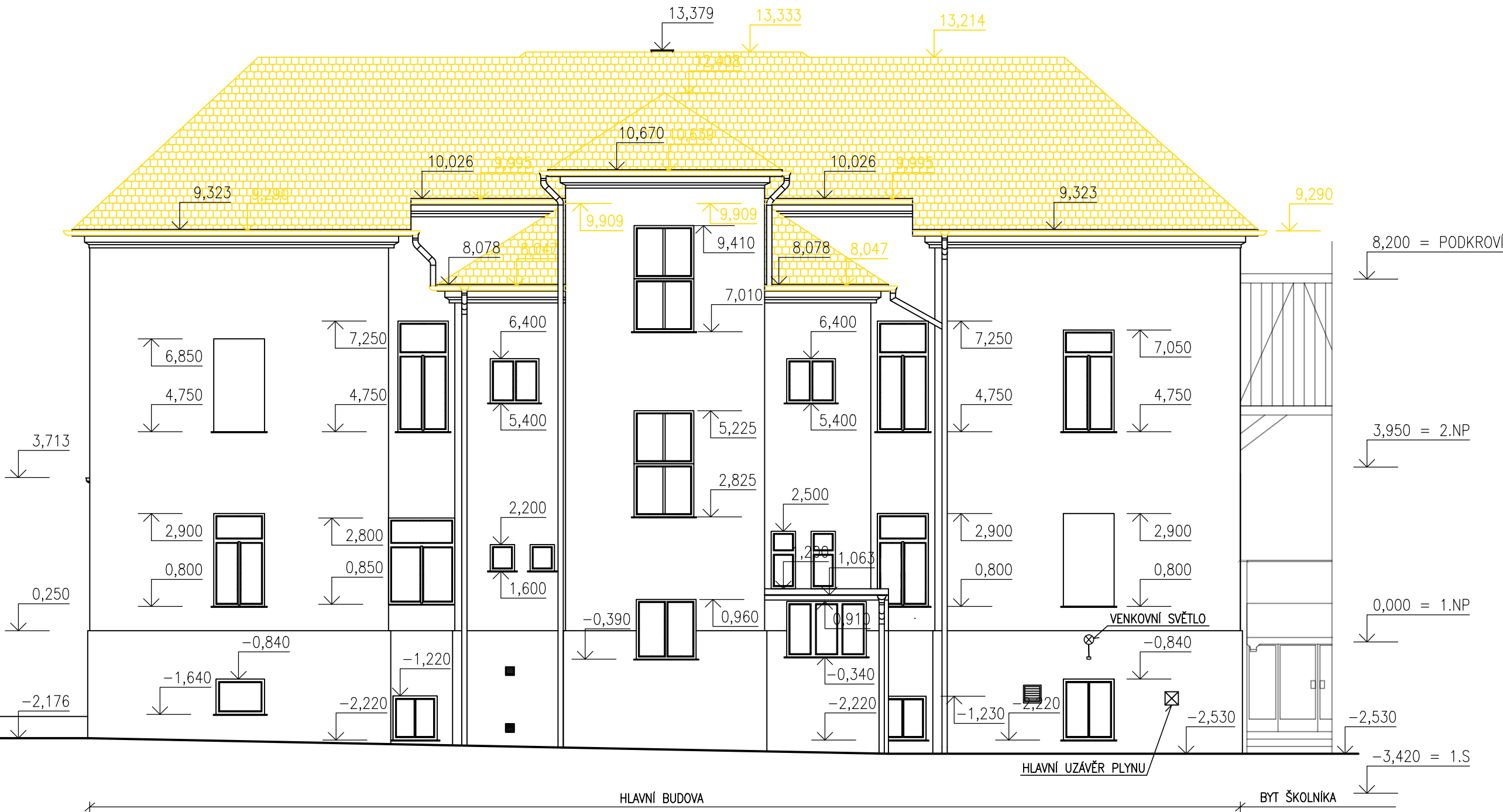


BOURACÍ PRÁCE – POHLEDY

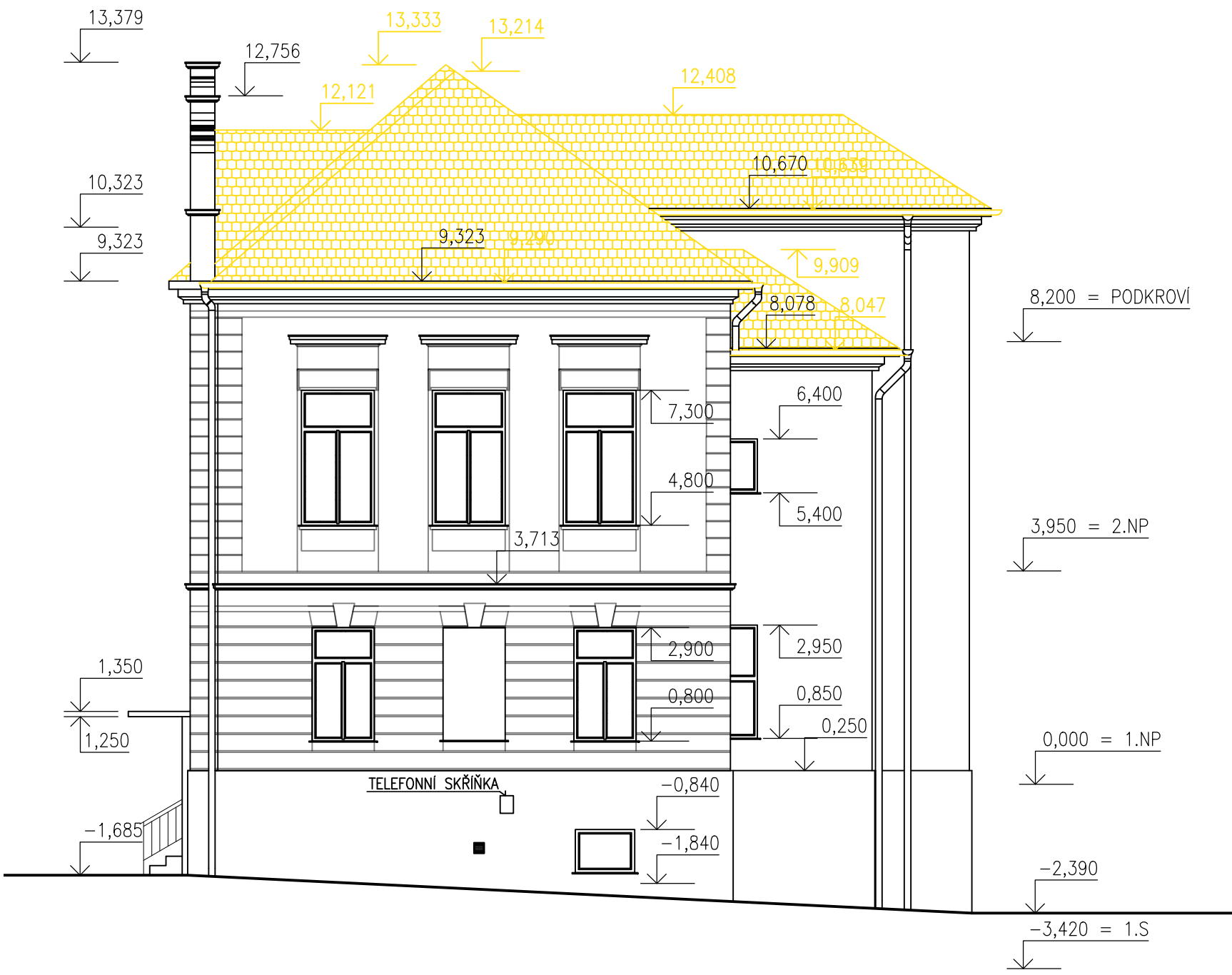
POHLED VÝCHODNÍ



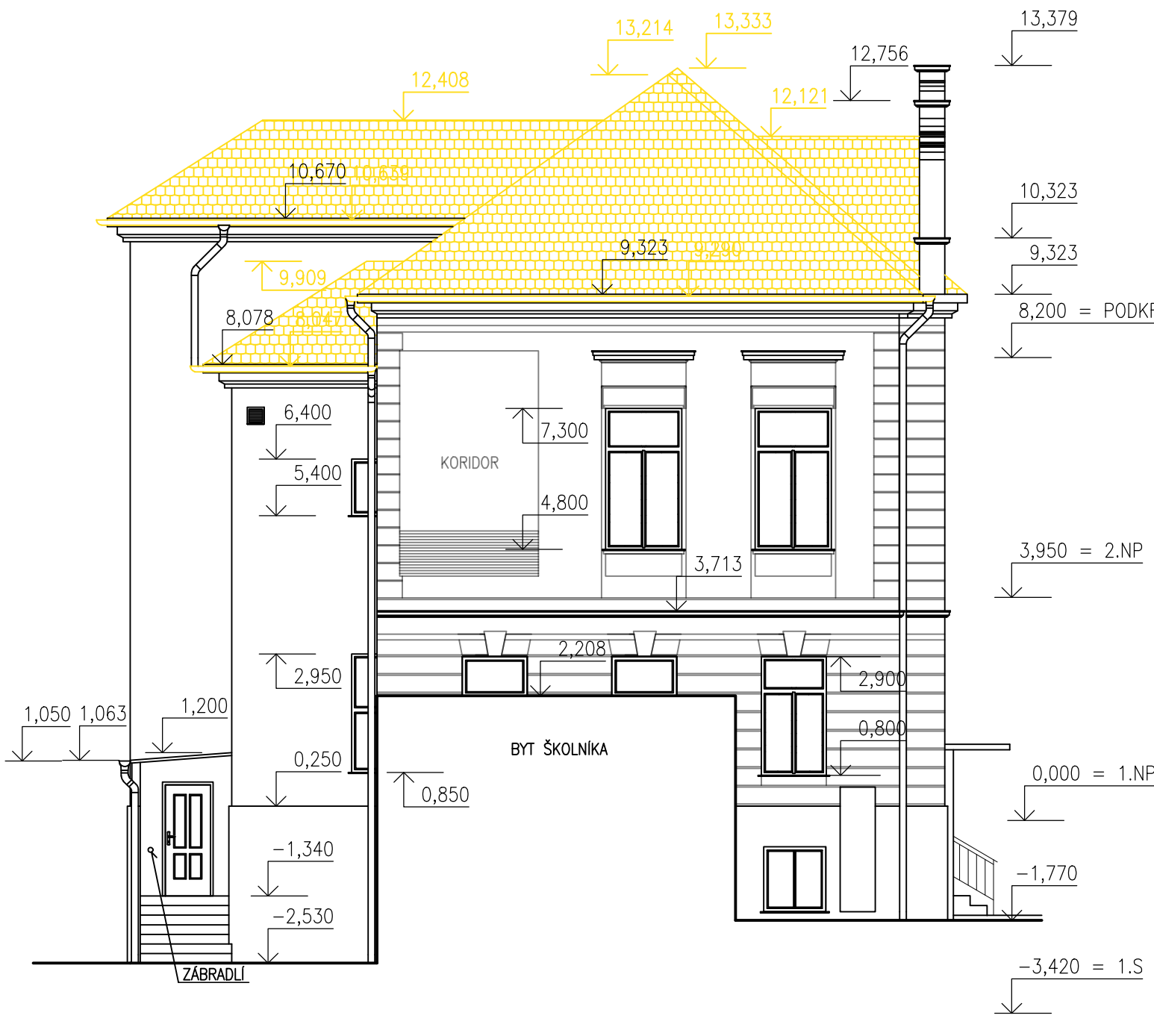
POHLED ZÁPADNÍ



POHLED SEVERNÍ



POHLED JIŽNÍ



0,000 = CHODBA 1.NP

Tento projekt je vypracován na úrovni dokumentace pro společné povolení stavby. Informace z tohoto dokumentu mohou být použity jen v souvislosti s tímto projektem, který slouží pro společné povolení stavby. Informace na tomto dokumentu nemohou být v žádném případě svévolně pozměněny, doplňovány nebo odstraňovány. V případě, že bude nutné provést jakékoli změny v tomto dokumentu, jediným autorizovaným subjektem k těmto úkolům je firma AV ATELIER. Žádné prvky, data a jiné informace z této dokumentace nemohou být kopírovány nebo použity pro jiné projekty bez výslovného souhlasu firmy AV ATELIER.

Zodpovědný projektant:	Vedoucí projektant	Kreslil:	<div>AVATELIER</div> <div>stavební projekce</div> <div>Hýbešova 54</div> <div>680 01 Boskovice</div> <div>IČO: 605 85 293 DIČ: CZ 7105283746</div> <div>mob: 608/87 77 88</div>	
Ing. Vít Přibyl	Ing. Vít Přibyl	Ing. Jana Zachovalová		
ČKAIT-1004096				
Investor: Střední škola Slavkov - Austerlitz, příspěvková organizace, Tyršova 479, 684 01 Slavkov u Brna			Datum:	01/2025
Název akce:			Č. zakázky:	03/2025
Střecha ředitelství školy - havarijný stav			Formát:	6 A4
Kat. území: SLAVKOV U BRNA, okr. Vyškov, parc.č. 8			Stupeň PD:	DSP
BOURACÍ PRÁCE - POHLEDY			Měřítko:	1:100
			Číslo výkresu:	D.18